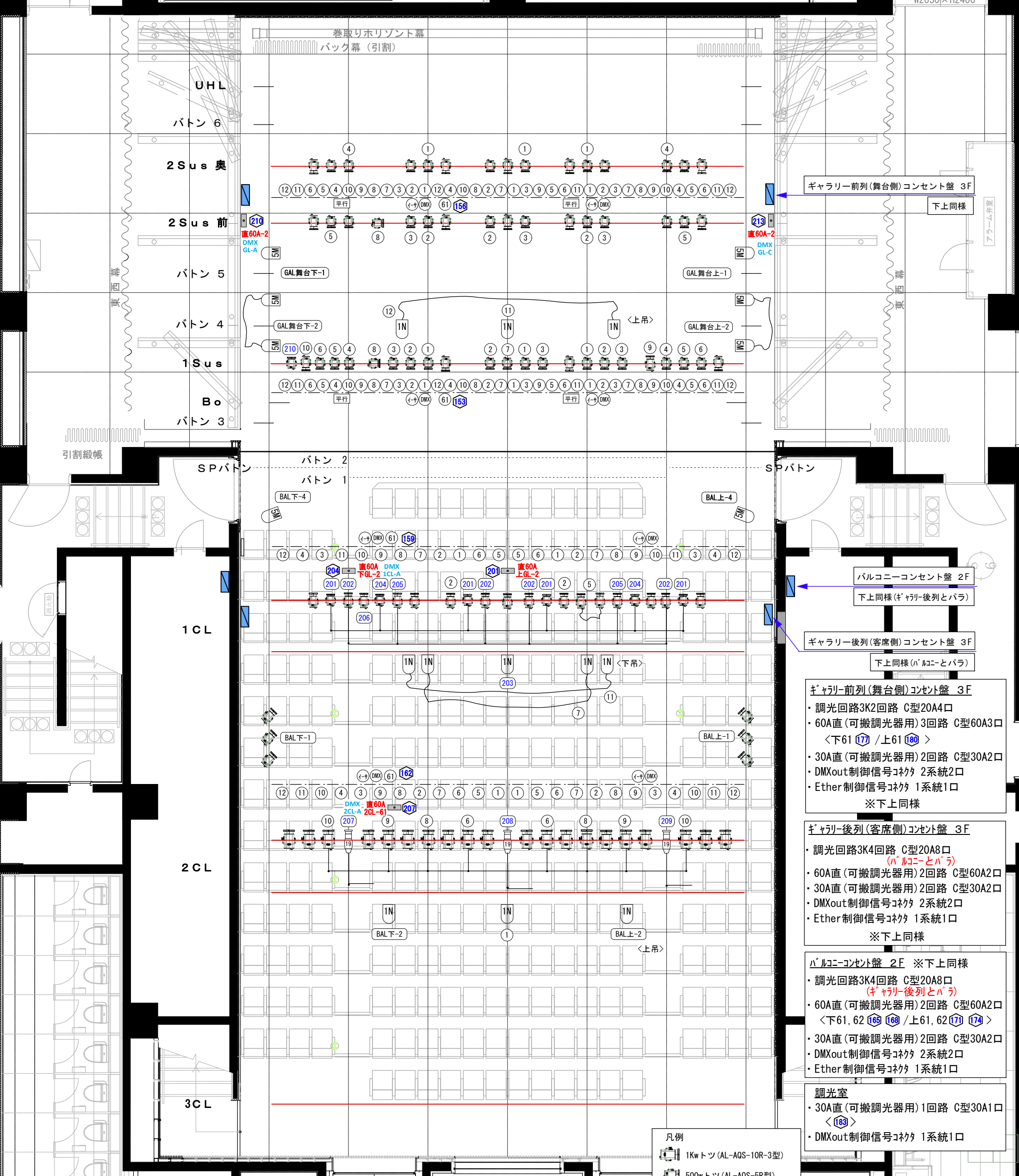


上田市交流文化芸術センター
小ホール
Sus・CL・GL
吊込み・回路図
2017年1月4日現在

バトン最大荷重
No1 / No2 200kg (W7.2m)
No3~No6 300kg (W11.6m)



- ギャラリー前列(舞台側)コンセント盤 3F
 - 調光回路3K2回路 C型20A4口
 - 60A直(可搬調光器用)3回路 C型60A3口
 - <下61 177 / 上61 180>
 - 30A直(可搬調光器用)2回路 C型30A2口
 - DMXout制御信号コネクタ 2系統2口
 - Ether制御信号コネクタ 1系統1口
 - ※下上同様
- バルコニーコンセント盤 2F
 - 調光回路3K4回路 C型20A8口
 - 60A直(可搬調光器用)2回路 C型60A2口
 - 30A直(可搬調光器用)2回路 C型30A2口
 - DMXout制御信号コネクタ 2系統2口
 - Ether制御信号コネクタ 1系統1口
 - ※下上同様
- ギャラリー後列(客席側)コンセント盤 3F
 - 調光回路3K4回路 C型20A8口
 - 60A直(可搬調光器用)2回路 C型60A2口
 - 30A直(可搬調光器用)2回路 C型30A2口
 - DMXout制御信号コネクタ 2系統2口
 - Ether制御信号コネクタ 1系統1口
 - ※下上同様
- バルコニーコンセント盤 2F ※下上同様
 - 調光回路3K4回路 C型20A8口
 - 60A直(可搬調光器用)2回路 C型60A2口
 - 30A直(可搬調光器用)2回路 C型30A2口
 - DMXout制御信号コネクタ 2系統2口
 - Ether制御信号コネクタ 1系統1口
- 調光室
 - 30A直(可搬調光器用)1回路 C型30A1口
 - <183>
 - DMXout制御信号コネクタ 1系統1口

1. 2 Sus
- ①~⑫ 調光回路3K12回路 C型20A36口
 - ⑥1 60A直(可搬調光器用)1回路 C型60A1口
 - 平行 15A直1回路 平行15A2口
 - DMX 制御信号コネクタ 各2系統2口
 - ※同配列

- 1 CL. 2 CL
- ①~⑫ 調光回路3K12回路 C型20A24口
 - ⑥1 60A直(可搬調光器用)1回路 C型60A1口
 - DMX 制御信号コネクタ 各2系統2口
 - ※回路は1CLと2CL共通
 - ※3CL回路なし

- 凡例
- 1Kw ツツ (AL-AQS-10R-3型)
 - 500w ツツ (AL-AQS-5R型)
 - 500w フレネル (AL-AQF-5R型)
 - Source Four 19°
 - 1N PAR (AL-R-64L) 1KW
 - 5M PAR (AL-R-64L) 500W
 - 移動型調光機器 (2kw×3回路)
 - 移動型調光器専用アドレスナンバー (1系統目)

SCALE 1/80