

上田市立美術館コレクション展Ⅳ

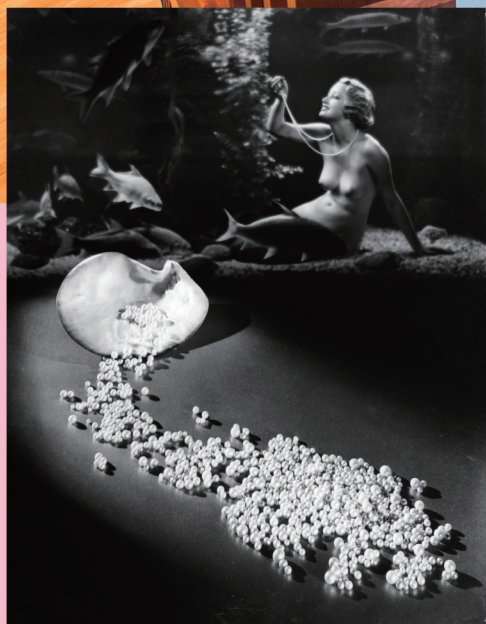
# 〈上田ゆかりの作家たち〉

会期 2015年11月22日(日)～2016年3月7日(月)  
9:00～17:00(入場は16:30まで) 休館日:火曜日

会場 上田市立美術館 2階 展示室

入場券 一般300円、高校生以上の生徒・学生200円、小・中学生100円(団体割引あり)

明治から大正、昭和へと絵画、彫刻、  
写真などの分野で活躍した上田を代表  
する3人の作家の作品・資料を紹介。



ハリー・K・シゲタ  
《真珠と人魚》  
1937年  
ゼラチンシルバープリント  
43.0×35.0 cm

山本 鼎 *Kanae Yamamoto*  
石井 鶴三 *Tsuruzo Ishii*  
ハリー・K・シゲタ  
*Harry Kinji Shigeta*

上田美術館  
SANTOMYUZE 上田市立美術館

長野県上田市天神 3-15-15 TEL.0268-27-2300  
<https://www.santomyuze.com/>