



《流水間断無(奥入瀬溪流)》1994年 平山郁夫シルクロード美術館蔵

平山郁夫展

悠久のシルクロード、美しい日本の風景、そして仏教文化の足跡などを、入念な取材と壮大な構想力で描いた日本画壇を代表する作家 平山郁夫(1930-2009)。旧来の日本画の範疇に留まらない世界観を、静謐かつ幻想的に描き出した作品群は、今なお多くの人々の記憶に刻まれています。

そして、文化財保護の提唱・実践者としても広く知られ、ユネスコ親善大使を務めるなかで世界各地の文化遺産の保護に奔走。その活動はグローバルな共感を呼び起こしました。

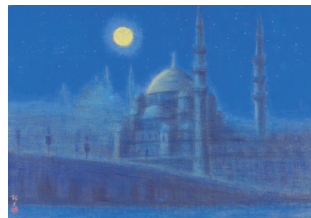
世界各地を訪れ、テーマを追求し、その先々の多様な文化に触れ、理解し、人々との交流を重ねた平山氏にとって、創作活動と文化遺産の保護・継承は切り離すことのできないものでした。

本展では、この表裏一体ともいえる2つの活動に焦点をあて、ユーラシア各地をめぐる160回を超える取材の中で生み出された数々の作品、そして平山氏の文化遺産保護活動に基づく貴重なシルクロード美術を、「平山郁夫シルクロード美術館」のコレクションをもとに一堂に展示・紹介します。

重層的な歴史を紡ぐ遥かなる旅路シルクロード。平山郁夫が旅したその足跡を改めてたどりながら、その雄大な世界をご体感ください。



《平城の洛中洛外(右隻)》2003年 平山郁夫シルクロード美術館蔵



《籠月夜ブルーモスク》2007年 平山郁夫シルクロード美術館蔵



《白壁二条城》2004年 平山郁夫シルクロード美術館蔵

オープニングトーク

講師／大塚 裕一氏
(平山郁夫シルクロード美術館学芸室長)
日時／9月23日(土・祝) 13:30~
会場／2階展示室
参加費／無料(ただし本展の観覧料が必要となります。)

記念講演会

講師／宮廻 正明氏
(日本画家、東京藝術大学大学院教授・社会連携センター長、日本美術院同人・理事)
演題／平山先生から学ぶ
日時／9月24日(日) 13:30~15:00
会場／市民アトリエ・ギャラリー
定員／先着80人
参加費／無料
申込み／9月9日(土)~17日(日)に電話で美術館にお申し込みください。

日本画体験 扇面に描こう!

講師／並木 秀俊氏(東京藝術大学特任研究員)
日時／10月21日(土) 13:30~16:00
定員／20人
参加費／1,000円
※申込み・参加方法はホームページにてお知らせします。

ギャラリートーク

学芸員が本展覧会をご案内します。
日時／10月8日(日)、22日(日)、29日(日)、11月11日(土) 各日13:30から。

夜間開館

日時／10月13日(金)、11月10日(金)
内容／美術館の開館時間を20:00まで延長します。(最終入館は19:30)



【電車】北陸新幹線上田駅下車徒歩約7分
【お車で】上信越自動車道上田菅平ICから車で約15分



《仏陀立像》7世紀・パキスタン 平山郁夫シルクロード美術館蔵



《弥勒菩薩交脚坐像》2~3世紀・ガンダーラ 平山郁夫シルクロード美術館蔵



《円形切子碗》5~7世紀・イラン 平山郁夫シルクロード美術館蔵



上田市立美術館 Ueda City Museum of Art

〒386-0025 長野県上田市天神3-15-15
TEL.0268-27-2300 <https://www.santomyuze.com/>